

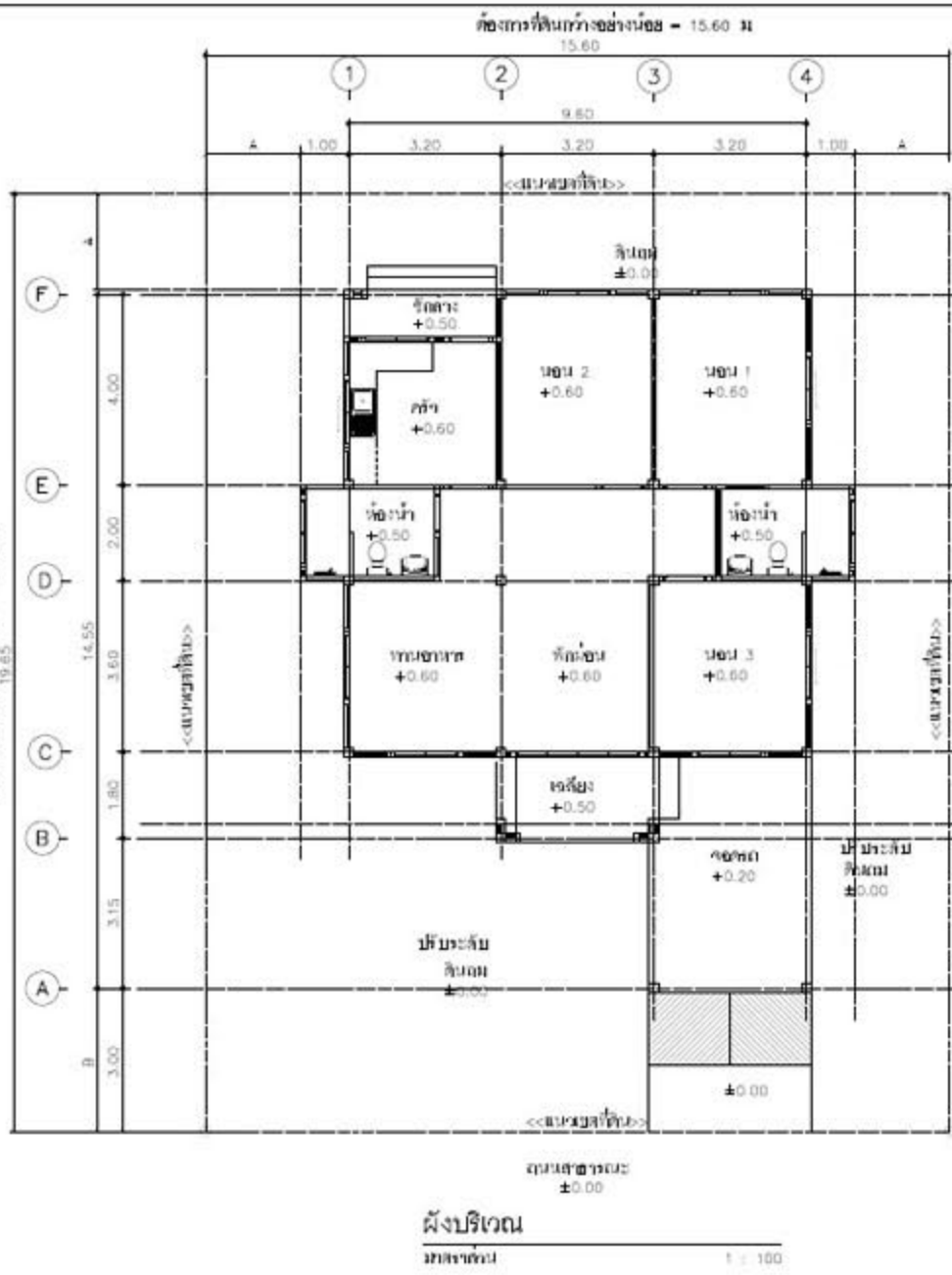
**หมายเหตุ**

- ผังบริเวณนี้เป็นเพียงตัวอย่างเพื่อประมาณราคา  
ผู้ก่อสร้างควรพิจารณาประกอบอาคารทั้งหมดใน  
ส่วนรายละเอียดของสถาปนิกให้  
ไว้ก่อนการลงมือเขียนแบบก่อสร้าง
- สายเคเบิลไฟฟ้าให้เข้าทางด้านบน
- ๕- ระยะปรับมุมชนผนังดิน แต่ไม่น้อยกว่า 2 ม  
หรือตามข้อกำหนดอาคาร
- ๖- ระยะปรับมุมชนผนังดิน แต่ไม่น้อยกว่า 3 ม  
หรือตามข้อกำหนดอาคาร
- รายละเอียดให้ดูลงมือก่อสร้างแยก หรือที่วิศวกรได้  
กำหนดไว้
- ตำแหน่ง ดั้งเดิมกับน้ำเสีย บ่อน้ำทิ้ง บ่อน้ำไว้เก็บ  
น้ำท่า น้ำเสีย และท่อใต้ดิน ให้ออกแบบตามอาคาร



<b>แบบบ้านสามชั้น ของรัฐบาลใหม่ คนไทยมีความสุข</b>	
แบบ บ้านครอบครัวไทยร่วมสมัย 1	
วิศวกรสถาปนิก (นายสมชาย ใจดี) สถาปนิก	
วิศวกรสถาปนิก (นายสมชาย ใจดี) วิศวกร	
วิศวกร	วิศวกร
วิศวกร	วิศวกร
วิศวกร	วิศวกร
วิศวกร	วิศวกร
วิศวกร	วิศวกร
วิศวกร	วิศวกร
 (นายสมชาย ใจดี) สถาปนิก	
 (นายสมชาย ใจดี) วิศวกร	
<b>ผังบริเวณ</b>	
มาตราส่วน -	
วันที่พิมพ์ 2558	
เลขที่แบบ AR 58001	
A-03	15

คิงการที่ดินกว้างอย่างน้อย = 19.60 ม  
19.65



### หมายเหตุ

- ดินบริเวณนี้เป็นเพียงตัวอย่างเพื่อประมาณราคา
- กำหนดค่าฐานประกอบอาคารเท่านั้น
- ค่าราคาจะขึ้นอยู่กับสถานที่จริง
- ไม้ที่แสดงรายละเอียดจะยกเว้น
- ๕- จะระบุปริมาณรวมที่ดิน แต่ไม่น้อยกว่า 2 ม
- หรือตามกฎกระทรวงกำหนด
- ๖- จะระบุปริมาณรวมที่ดิน แต่ไม่น้อยกว่า 3 ม
- หรือตามกฎกระทรวงกำหนด
- รายละเอียดจะต้องสอดคล้องกัน หรือใช้ให้สอดคล้อง
- ค่าพื้นที่ ดินป่ามีค่าสีเขียว เนื้อที่สีน้ำเงิน เนื้อที่สีเทา
- เนื้อที่สีน้ำเงิน เนื้อที่สีเทา เนื้อที่สีน้ำตาล เนื้อที่สีม่วง



แบบบ้านสวนฝัน  
ของขวัญปีใหม่  
คนไทยมีความสุข

แบบ  
บ้านครอบครัวไทยรวมสมัย 2

สถาปนิก  
 ผู้รับผิดชอบ

สถาปนิก  
 สถาปนิก

สถาปนิก  
 ผู้รับผิดชอบ

วิศวกร  
 วิศวกร

วิศวกร  
 วิศวกร

วิศวกร  
 วิศวกร

วิศวกร  
 วิศวกร

วิศวกร  
 วิศวกร

สถาปนิก  
  
(นายสมชาย งามวิจิตร)  
สถาปนิก

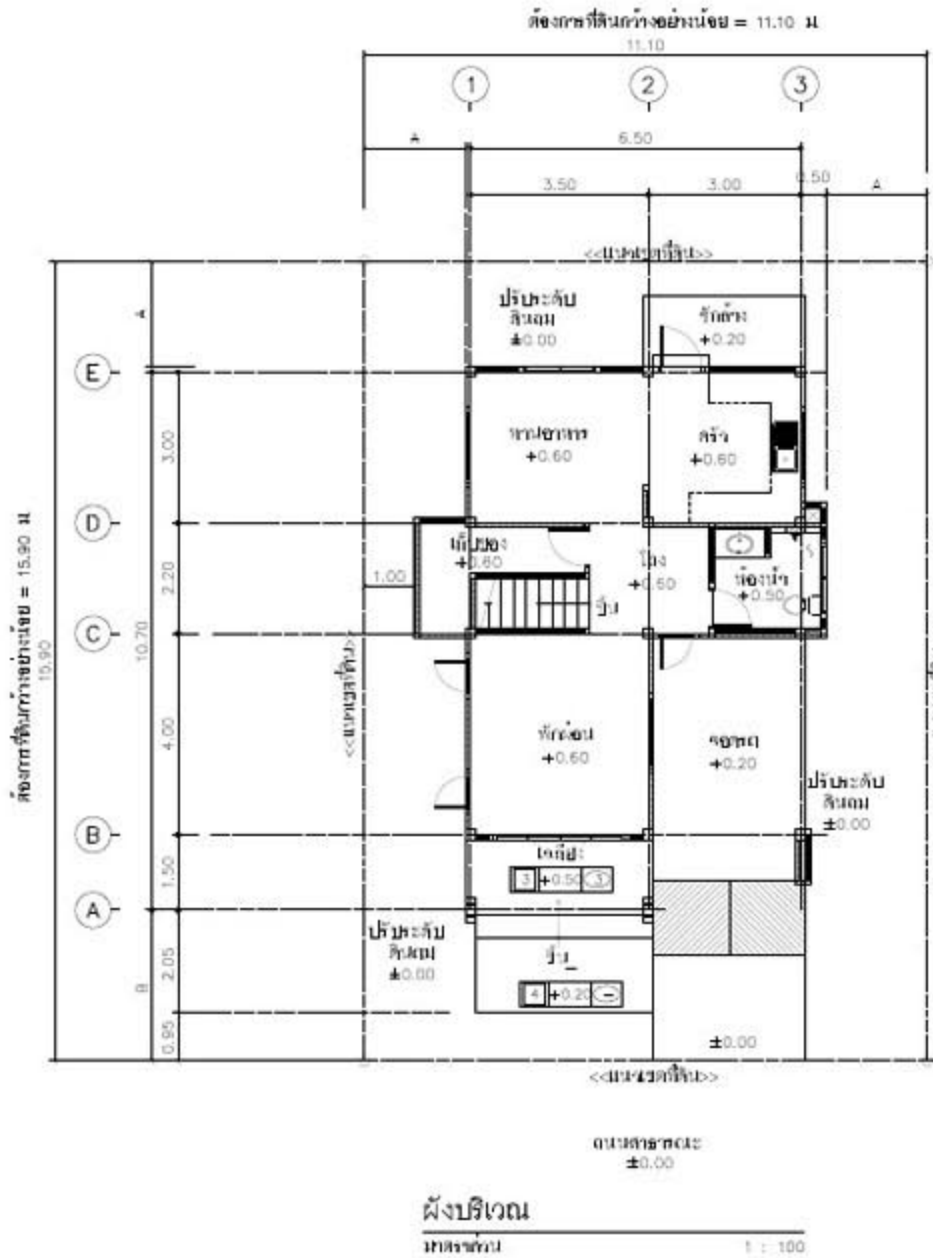
ผังบริเวณ

มาตราส่วน -

วันที่พิมพ์ 2558

เลขที่แบบ AR 58002

A-03 19

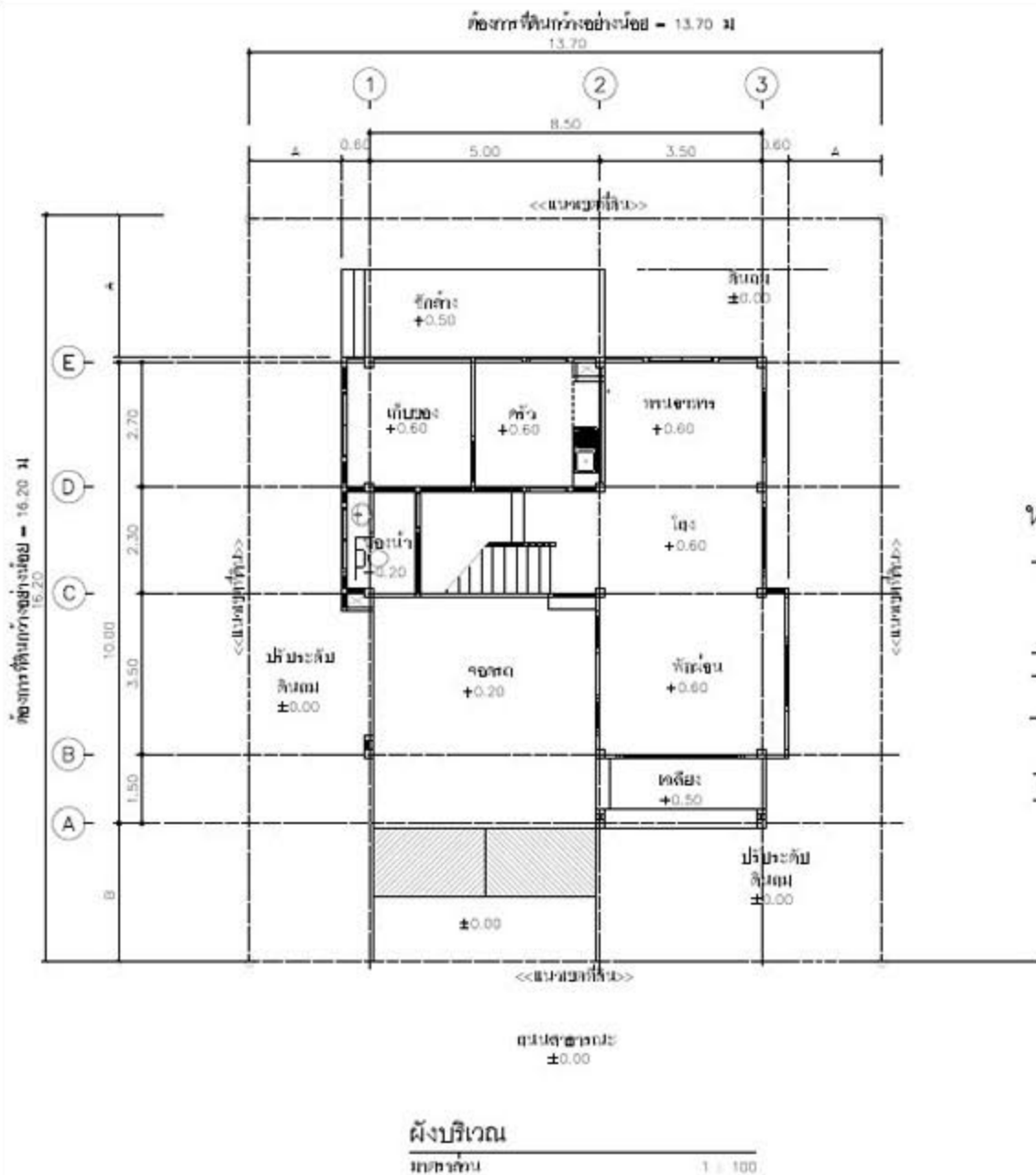


**หมายเหตุ**

- ผังบริเวณนี้เป็นเพียงตัวอย่างเพื่อประกอบราคา  
ค่าก่อสร้างเท่านั้น ประกอบอาคารเท่านั้น  
ค่าประมาณจะขึ้นอยู่กับสถานที่จริง
- ไม้กั้นรถหลายช่องเชื่อมระหว่างคันห่าง
- ลานจอดรถใช้สำหรับจอดรถยนต์
- ๒- ระยะประชิดอาคารรวมอาคารติดกัน แต่ไม่น้อยกว่า 2 ม.  
หรือตามที่กฎหมายกำหนด
- ๓- ระยะประชิดอาคารรวมอาคารติดกัน แต่ไม่น้อยกว่า 3 ม.  
หรือตามที่กฎหมายกำหนด
- รางระบายน้ำใช้ต้องระมัดระวังการแตก หรือที่ที่ก่อมลพิษ
- ค่าประมาณ คัดบ้านเดี่ยว 3 ชั้น บ่อพักน้ำทิ้ง บ่อพักน้ำฝน  
แบบท่อ บ่อสี่เหลี่ยม และท่อโศกโศก ใหญ่แบบสุราษฎร์ธานี



<b>แบบบ้านสามชั้น ของวิทยาลัยใหม่ คนไทยศึกษาสุราษฎร์ธานี</b>	
แบบ บ้านสองชั้นรวมสามชั้น 3	
สถาปนิก  ผู้ควบคุมงาน	
สถาปนิก ชื่อ	สถาปนิก ชื่อ
สถาปนิก  ผู้ควบคุมงาน	
วิศวกร ชื่อ	วิศวกร ชื่อ
วิศวกร ชื่อ	วิศวกร ชื่อ
วิศวกร ชื่อ	วิศวกร ชื่อ
วิศวกร ชื่อ	วิศวกร ชื่อ
(นายวิชาญ วัฒนวิวัฒน์) สถาปนิก	
 (นายวิชาญ วัฒนวิวัฒน์) สถาปนิก	
<b>ผังบริเวณ</b>	
มาตราส่วน -	
วัน/เดือน/ปี 2558	
เลขที่แบบ AR 58003	
A-03	25



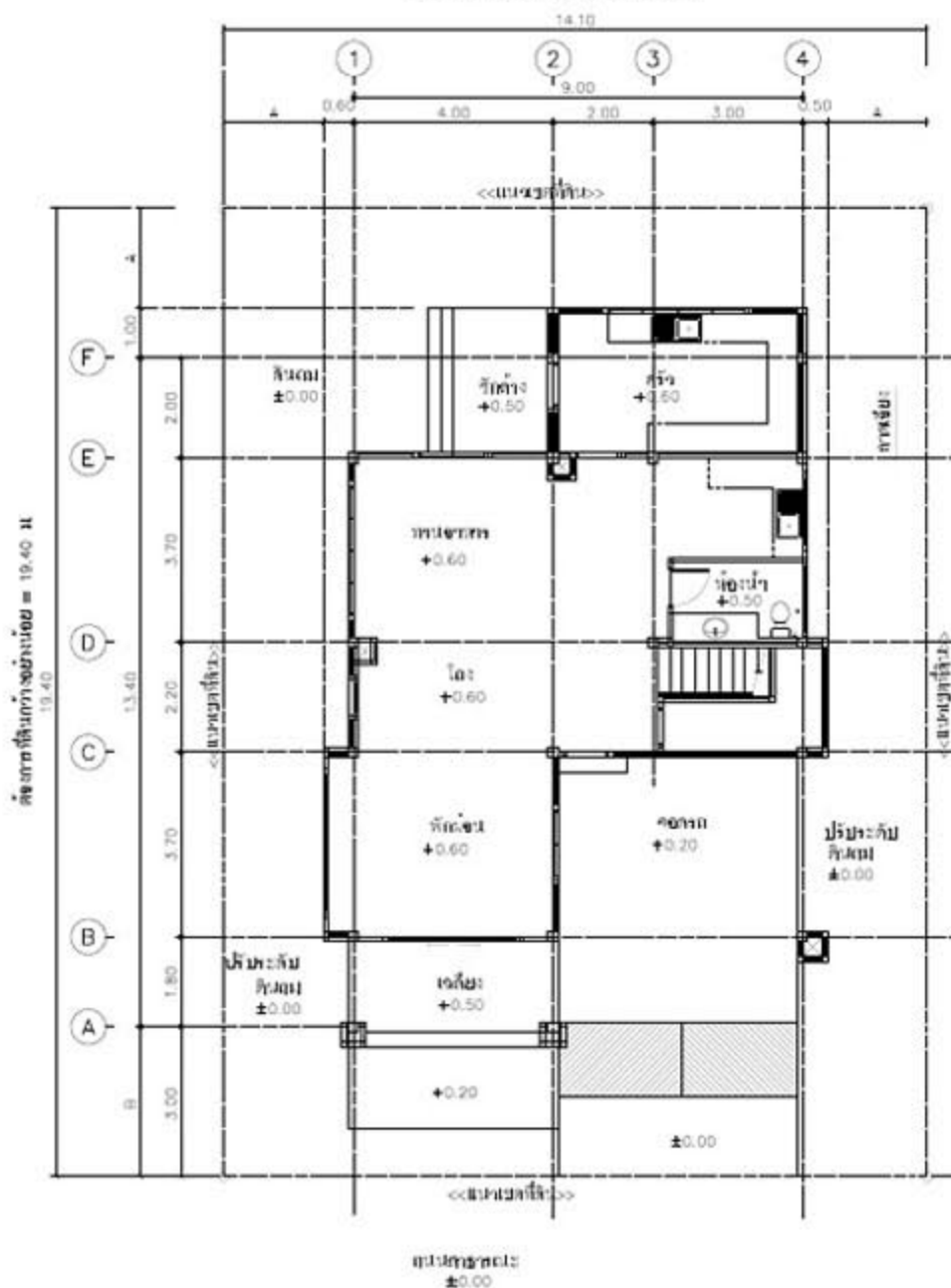
**หมายเหตุ**

- มีจุดยึดผนังเป็นเพียงตัวอย่างเพื่อประมาณราคา
- กำแพงค้ำยัน ประกอบอาคารเท่านั้น
- ส่วนรายละเอียดของสถาปัตย์จริง
- ไม้กั้นถนนและประตูรั้วจะยกเว้น
- สาขามรุ่งโรจน์ ให้ช่างทำแบบ
- ๑- ระยะเปิดอาคารขนาดที่ดิน แต่ไม่น้อยกว่า 2 ม หรือตามที่กฎหมายกำหนด
- ๒- ระยะเปิดอาคารขนาดที่ดิน แต่ไม่น้อยกว่า 3 ม หรือตามที่กฎหมายกำหนด
- ทางระบายน้ำให้ตกลงบ่อพักภายนอก หรือที่ที่ตกลงได้
- กำแพงกั้น ดั้งบ้านมีรั้วน้อย บ่อพักน้ำทิ้ง บ่อพักไว้น้ำฝน
- แนวทาง ไม้ตี ไม้รั้ว และท่อโศก โท้วแบบรูปวงรีขนาด



<b>แบบบ้านสามชั้น ของวิบูลย์ใหม่ คนไทยมีคุณภาพ</b>	
แบบ <b>บ้านครอบครัวไทยร่วมสมัย 4</b>	
สถาปนิก  วิบูลย์ใหม่	
สถาปนิก	วิบูลย์ใหม่
สถาปนิก	วิบูลย์ใหม่
สถาปนิก  วิบูลย์ใหม่	
วิศวกร	วิบูลย์ใหม่
โยธา	วิบูลย์ใหม่
วิศวกร	วิบูลย์ใหม่
สุขาภิบาล	วิบูลย์ใหม่
วิศวกร	วิบูลย์ใหม่
โยธา	วิบูลย์ใหม่
วิศวกร	วิบูลย์ใหม่
โยธา	วิบูลย์ใหม่
(สถาปนิก) วิบูลย์ใหม่	
สถาปนิก  วิบูลย์ใหม่	
วิบูลย์ใหม่	
วิบูลย์ใหม่	
เลขที่	-
วันที่รับใช้	2558
เลขที่แบบ	AR 08004
A-03	27

ทิศทางที่ดินกว้างอย่างน้อย = 14.10 ม



**หมายเหตุ**

- สิ่งปลูกสร้างเป็นเพียงตัวอย่างเพื่อประมาณราคา  
ค่าก่อสร้างเท่านั้น ไม่รวมค่าการดำเนินงาน  
ค่าขนย้ายของเจ้าของที่ดิน
- ไม้กั้นหน้าต่างและระเบียงระดับก่อค้ำ  
สามารถเลือกใช้วัสดุอื่นได้ตามต้องการ
- ๒-จะระบุปริมาณวัสดุที่ขึ้น แต่ไม่ระบุยี่ห้อ ๒ ม  
เพื่อทราบถึงคุณภาพวัสดุ
- ๒-จะระบุปริมาณวัสดุที่ขึ้น แต่ไม่ระบุยี่ห้อ ๓ ม  
เพื่อทราบถึงคุณภาพวัสดุ
- รายละเอียดในจัดลงนอกรายงาน เช่น เฟอร์นิเจอร์ไม้
- ค่าช่าง ค่าขนย้ายวัสดุ ค่าถมดิน ค่าถมทราย  
และค่าอื่น ๆ ไม่รวม และค่าอื่น ๆ อีกมากมาย



แบบบ้านसानฝัน  
ของขวัญปีใหม่  
คนไทยมีความสุข

แบบ  
บ้านครอบครัวไทยร่วมสมัย 5

ผู้ควบคุมการก่อสร้าง

ผู้ควบคุมการก่อสร้าง

ผู้ควบคุมการก่อสร้าง

ผู้ควบคุมการก่อสร้าง

ผู้ควบคุมการก่อสร้าง

ผู้ควบคุมการก่อสร้าง

ผู้ควบคุมการก่อสร้าง

ผู้ควบคุมการก่อสร้าง

ผู้ควบคุมการก่อสร้าง

ผู้ควบคุมการก่อสร้าง

ผู้ควบคุมการก่อสร้าง

ผู้ควบคุมการก่อสร้าง

ผู้ควบคุมการก่อสร้าง

ผู้ควบคุมการก่อสร้าง

ผู้ควบคุมการก่อสร้าง

ผู้ควบคุมการก่อสร้าง

ผู้ควบคุมการก่อสร้าง

ผู้ควบคุมการก่อสร้าง

ผู้ควบคุมการก่อสร้าง

ผู้ควบคุมการก่อสร้าง

ผู้ควบคุมการก่อสร้าง

ผู้ควบคุมการก่อสร้าง

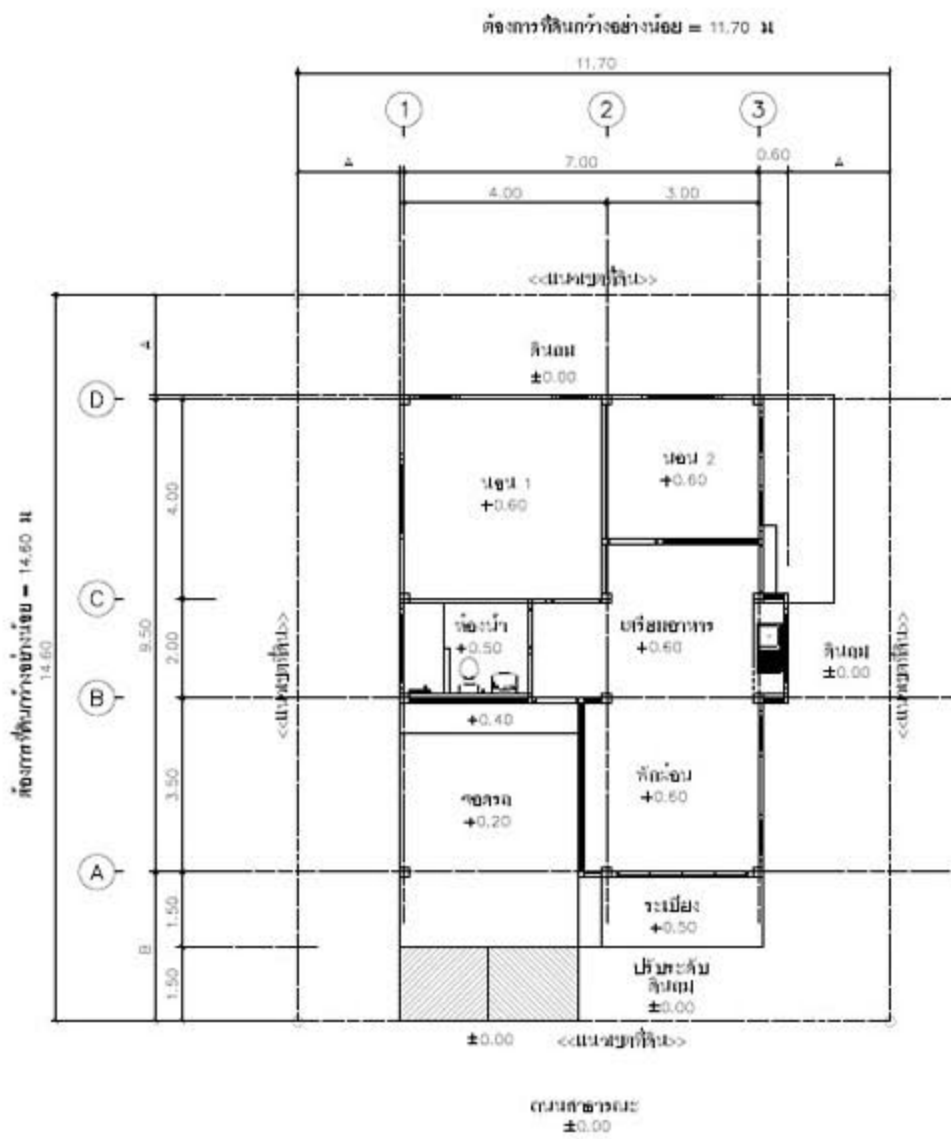
ผังบริเวณ

มาตราส่วน

1 : 100

A-03

26



**ผังบริเวณ**  
มาตราส่วน 1 : 100

**หมายเหตุ**

- ผังบริเวณนี้เป็นเพียงตัวอย่างเพื่อประมาณราคา
- วัสดุสร้างชั้นประกอบด้วยคอนกรีต
- ค่าแรงและค่าวัสดุของสถานที่จริง
- ไม้สักบนหลังคาจะเขียนระบุไว้ที่หน้า
- สามารถแก้ไขได้แต่ค่าก่อสร้าง
- A- ระยะบันได มีขนาดขั้นบันไดดิน แต่ไม่มีรอยกัก 2 ม
- หรือตามที่ได้ถูกกำหนด
- B- ระยะบันได มีขนาดขั้นบันไดดิน แต่ไม่มีรอยกัก 3 ม
- หรือตามที่ได้ถูกกำหนด
- รายละเอียดแก้ไขต้องระบุที่การขอแก้ไข หรือที่วิศวกรให้
- ค่าแรงช่าง คัดบ้านคาน้ำเสีย บ่อพักน้ำทิ้ง บ่อพักไขมัน
- แยกท่อ น้ำทิ้ง และท่อโสโครก ให้อยู่แบบบูรณาการ



**แบบบ้านสามชั้น  
ของชวัญปิใหม่  
คนไทยมีความสุข**

แบบ  
**บ้านครอบครัวไทยร่วมสมัย 6**

สถาปัตย์กรรมการ

*[Signature]* วิศวกรสถาปัตย์

สถาปนิก  
*[Signature]* สถาปนิก

สถาปัตย์กรรมการ/สถาปนิก/สถาปนิก

*[Signature]* วิศวกรสถาปัตย์

วิศวกร

วิศวกร

วิศวกร

วิศวกร

วิศวกร

วิศวกร

วิศวกร

วิศวกร

วิศวกร

วิศวกร

วิศวกร

วิศวกร

วิศวกร

วิศวกร

วิศวกร

วิศวกร

วิศวกร

วิศวกร

วิศวกร

วิศวกร

วิศวกร

วิศวกร

วิศวกร

วิศวกร

วิศวกร

วิศวกร

วิศวกร

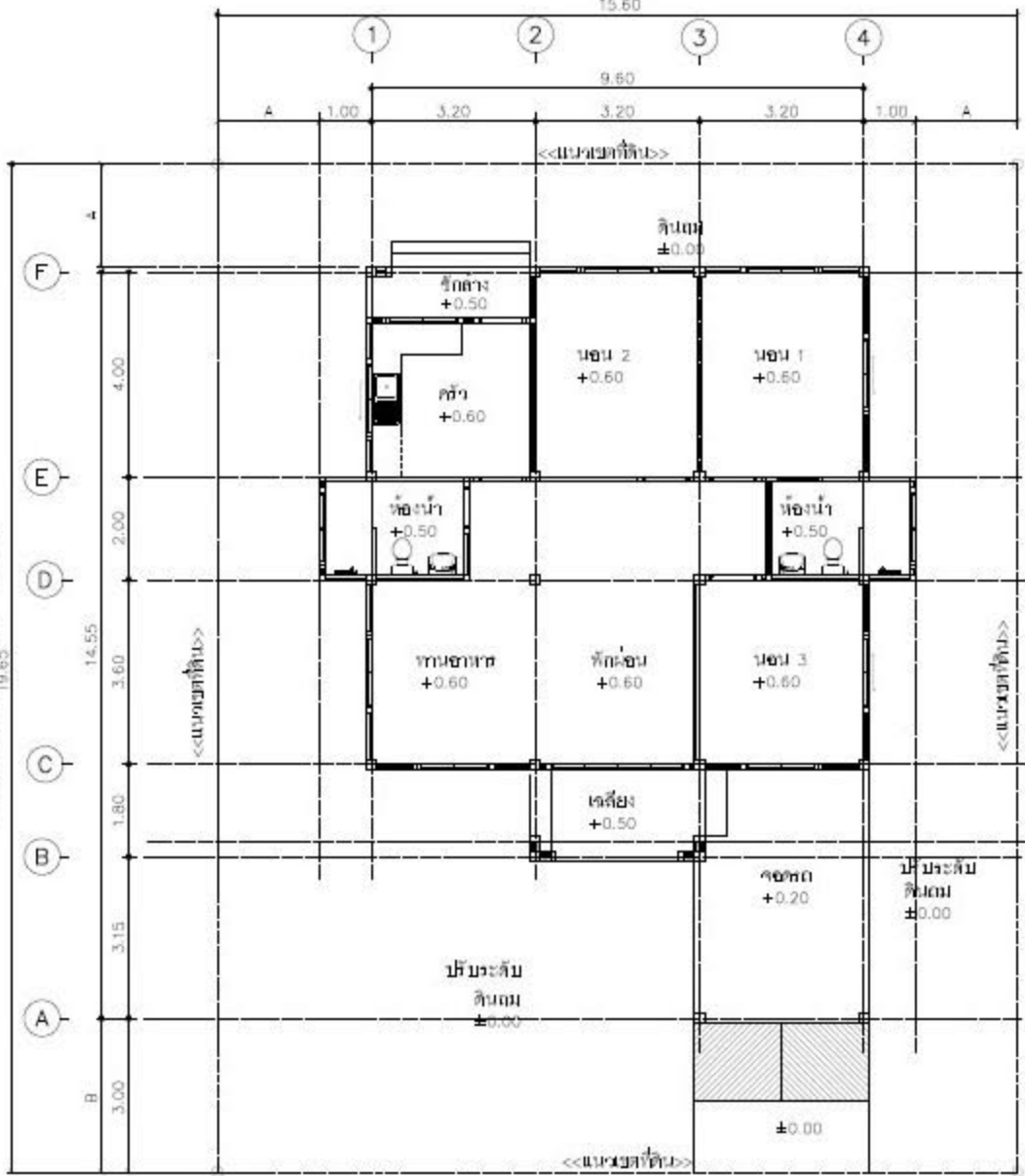
วิศวกร

A-03

15

ตั้งการที่ดินกว้างอย่างน้อย - 19.65 ม  
19.65

ตั้งการที่ดินกว้างอย่างน้อย - 15.60 ม  
15.60



ถนนสาธารณะ  
±0.00  
**ผังบริเวณ**  
มาตราส่วน 1 : 100



แบบบ้านสามชั้น  
ของขวัญปีใหม่  
คนไทยมีความสุข

แบบ  
บ้านครอบครัวไทยรวมสมัย 7

สถาปนิก  
*[Signature]*  
ผู้รับผิดชอบ

สถาปนิก  
*[Signature]*  
สถาปนิก

สถาปนิก  
*[Signature]*  
ผู้รับผิดชอบ

วิศวกร  
*[Signature]*  
วิศวกร

วิศวกร  
*[Signature]*  
วิศวกร

วิศวกร  
*[Signature]*  
วิศวกร

วิศวกร  
*[Signature]*  
วิศวกร

วิศวกร  
*[Signature]*  
วิศวกร

(นางสาว สนิทพร)  
สถาปนิก

สถาปนิก  
*[Signature]*  
(นางสาว สุภาวดี)  
สถาปนิก

ผู้เขียน  
**ผังบริเวณ**

มาตราส่วน -

วันที่พิมพ์ 2558

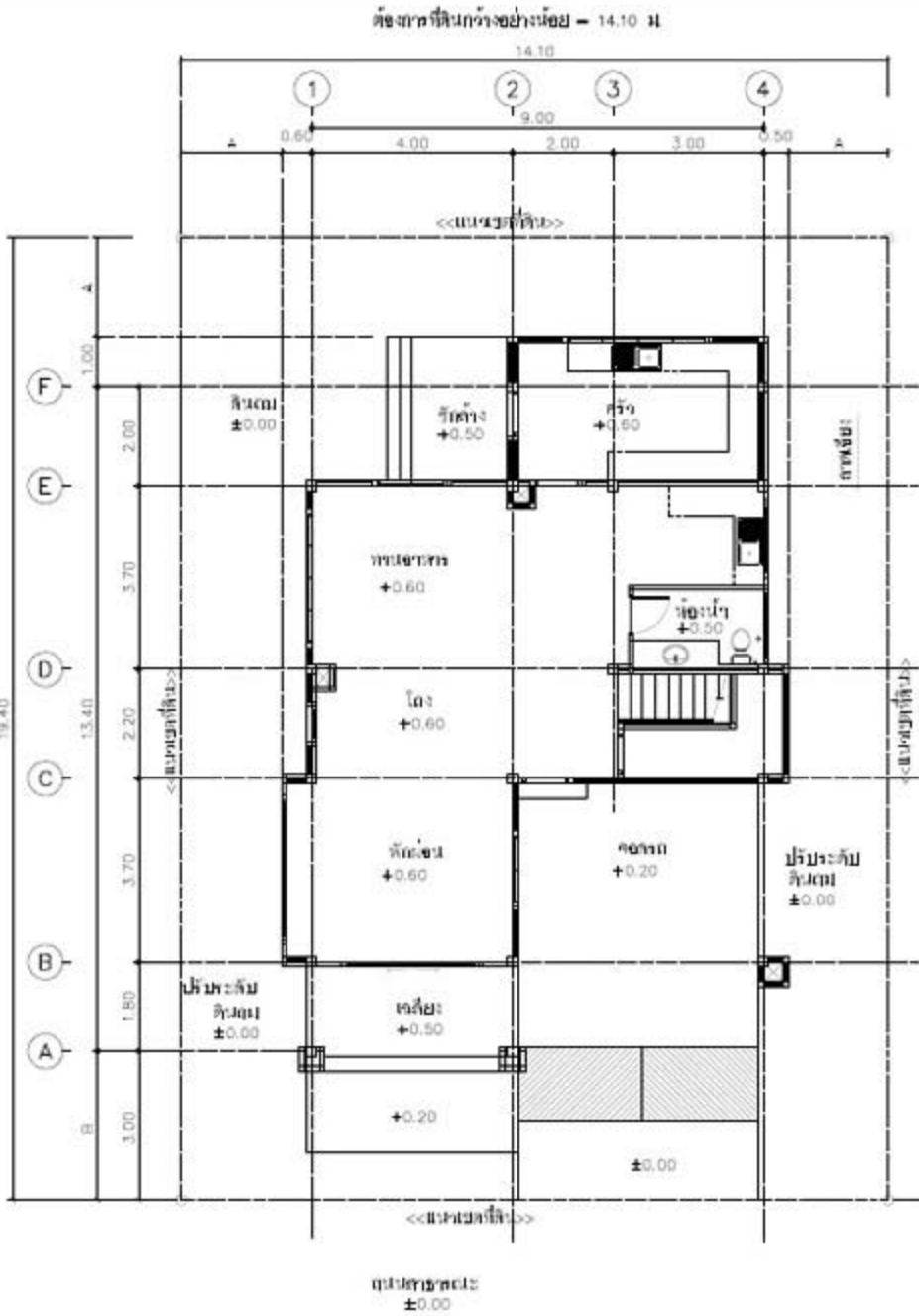
เลขที่แบบ AR 58180

A-03 20

**หมายเหตุ**

- ผังบริเวณนี้เป็นเพียงตัวอย่างเพื่อประมาณราคา  
ค่าก่อสร้างส่วนประกอบอาคารเท่านั้น  
ส่วนรายละเอียดของสถานที่จริง  
ให้ที่ปรึกษาจะเขียนรายละเอียดก่อสร้าง
- สายลมไฟฟ้าให้เข้าทางด้านหน้า
- ๑-ระยะปรับขนาดอาคารดิน แต่ไม่น้อยกว่า 2 ม  
หรือตามที่กฎหมายกำหนด
- ๒-ระยะปรับขนาดอาคารดิน แต่ไม่น้อยกว่า 3 ม  
หรือตามที่กฎหมายกำหนด
- รายละเอียดให้ดูลงบ่อพักกานเหล็ก หรือที่วิศวกรให้
- ตำแหน่ง ตั้งบ้านค้ำน้ำเสีย บ่อพักน้ำทิ้ง บ่อพักไขมัน  
แนวท่อ น้ำทิ้ง และท่อโสโครก ให้ดูแบบสถาปัตย์

ทิศทางที่เดินกว้างอย่างน้อย = 19.40 ม



ทิศทางที่เดินกว้างอย่างน้อย = 14.10 ม

**หมายเหตุ**

- ผนังห้องนี้เป็นเพื่อป้องกันน้ำท่วมจากภายนอกเท่านั้น
- ห้ามทำโครงสร้างอื่นเพิ่มเติมโดยไม่ขออนุญาต
- ไม้กั้นบันไดและซี่ของประตูต้องทำด้วยเหล็ก
- ลานระเบียงให้ทำไม้กั้นด้วยเหล็ก
- A- จะยกระดับพื้นหน้าอาคารขึ้น แต่ไม่บ่อยกว่า 2 ม หรือตามที่กฎหมายกำหนด
- B- จะยกระดับพื้นหน้าอาคารขึ้น แต่ไม่บ่อยกว่า 3 ม หรือตามที่กฎหมายกำหนด
- ทางระบายน้ำให้ตั้งลงบ่อพักก้นลาด หรือที่ต่ำกว่าบ่อ
- ตัวอาคาร ตั้งบนปลาน้ำเสีย บ่อพักน้ำทิ้ง บ่อพักน้ำฝน แยกท่อ น้ำทิ้ง น้ำเสีย และท่อโสโครก ให้อยู่แบบชุดเดียวกัน

ผังบริเวณ

มาตราส่วน 1 : 100



แบบบ้านสามชั้น  
ของวิบูลย์ใหม่  
คนไทยมีความสุข

แบบ  
บ้านคอนกรีตไทยร่วมสมัย 10

ผู้ควบคุมโครงการ

ผู้ควบคุมโครงการ

ผู้ควบคุมโครงการ

ผู้ควบคุมโครงการ

ผู้ควบคุมโครงการ

ผู้ควบคุมโครงการ

ผู้ควบคุมโครงการ

ผู้ควบคุมโครงการ

ผู้ควบคุมโครงการ

ผู้ควบคุมโครงการ

ผู้ควบคุมโครงการ

ผู้ควบคุมโครงการ

ผู้ควบคุมโครงการ

ผู้ควบคุมโครงการ

ผู้ควบคุมโครงการ

ผู้ควบคุมโครงการ

ผู้ควบคุมโครงการ

ผู้ควบคุมโครงการ

ผู้ควบคุมโครงการ

ผู้ควบคุมโครงการ

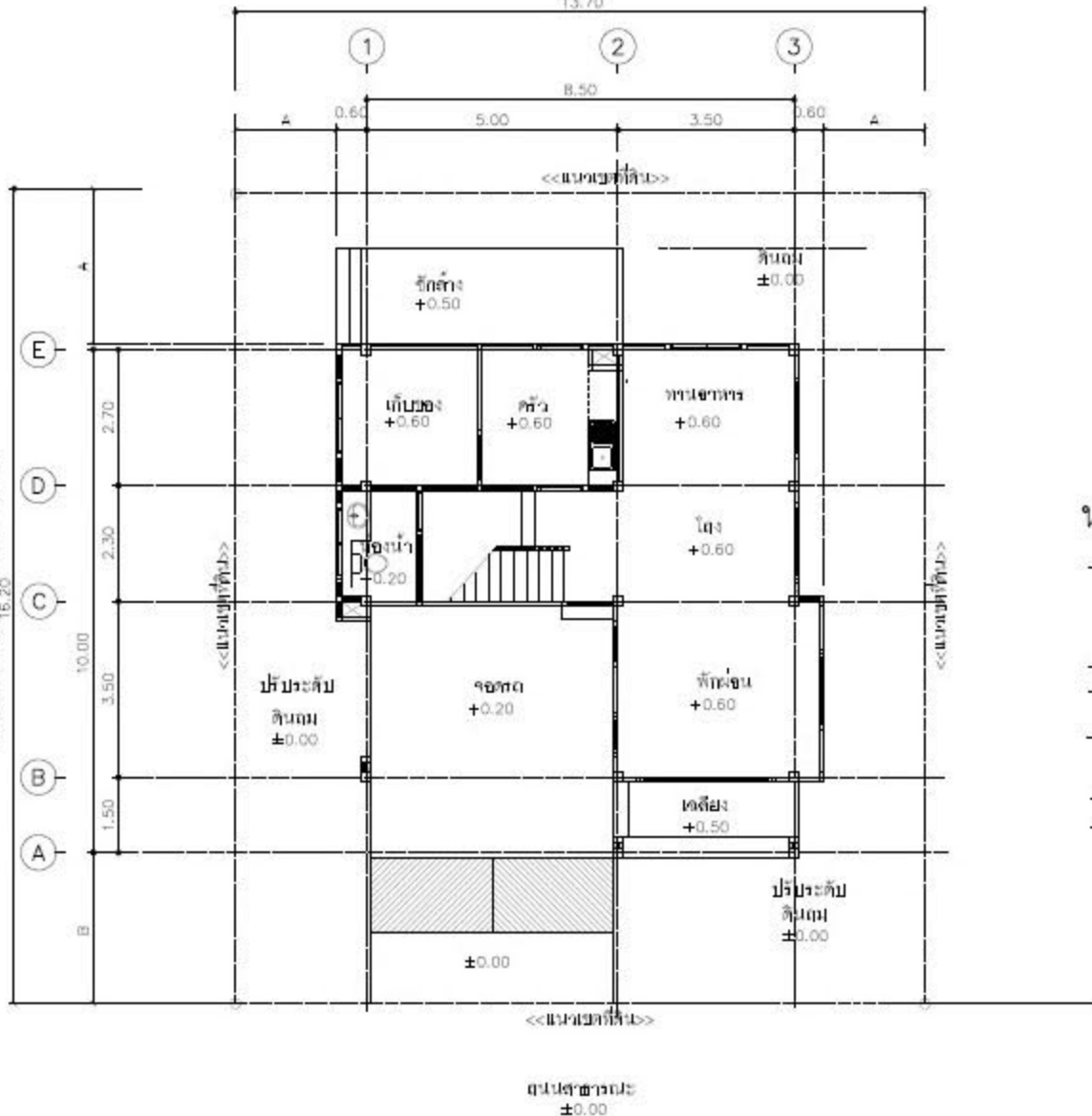
ผู้ควบคุมโครงการ

ผู้ควบคุมโครงการ



ต้องการที่ดินกว้างอย่างน้อย - 13.70 ม  
13.70

ต้องการที่ดินกว้างอย่างน้อย - 16.20 ม  
16.20



### หมายเหตุ

- ผังบริเวณนี้เป็นเพียงตัวอย่างเพื่อประมาณราคา  
ค่าก่อสร้างก่อนประกอบอาคารเท่านั้น  
ส่วนรายละเอียดของสถานที่จริง  
โปรดตรวจสอบรายละเอียดของก่อสร้าง
- สายถนนให้ทำไว้เข้าทางด้านหน้า
- ๕- ระยะปรับหน้าแนวเขตที่ดิน แต่ไม่น้อยกว่า 2 ม  
หรือตามที่กฎหมายกำหนด
- ๖- ระยะปรับด้านหลังแนวเขตที่ดิน แต่ไม่น้อยกว่า 3 ม  
หรือตามที่กฎหมายกำหนด
- รางระบายน้ำให้ต่อลงบ่อพักภายนอก หรือที่ที่กำหนดไว้
- กำแพงรั้ว ด้านบ้านซ้าย น้อยกว่าครึ่ง บ่อพักไว้มัน  
แนวท่อน้ำดี น้ำเสีย และท่อโคกโคก ให้อุปแบบดูจากแบบ



แบบบ้านสานฝัน  
ของขวัญปีใหม่  
คนไทยมีความสุข

แบบ  
บ้านครอบครัวไทยร่วมสมัย 9

สำนักสถาปัตย์  
*[Signature]* (นางสาวกัญญา)

สถาปนิก  
*[Signature]* สถาปนิก

สำนักสถาปัตย์  
*[Signature]* (นายสมชาย)

วิศวกร  
*[Signature]* วิศวกร

วิศวกร  
*[Signature]* วิศวกร

สถาปนิก  
*[Signature]* วิศวกร

วิศวกร  
*[Signature]* วิศวกร

วิศวกร  
*[Signature]* วิศวกร

(นางสาวกัญญา)  
สถาปนิก

(นายสมชาย)  
สถาปนิก

ผังบริเวณ

เลขที่แบบ -

วันที่พิมพ์ปี 2558

เลขที่แบบ AR 58182

A-03 27



แบบบ้านสวนฝัน  
ของขวัญปีใหม่  
คนไทยมีความสุข

แบบ บ้านครอบครัวไทยร่วมสมัย 10

สถาปนิกผู้ออกแบบ

สถาปนิก  
สถาปนิก

สถาปนิกผู้ออกแบบ

สถาปนิก

สถาปนิก

สถาปนิก

สถาปนิก

สถาปนิก

สถาปนิก

สถาปนิก

สถาปนิก

สถาปนิก

สถาปนิก

สถาปนิก

สถาปนิก

สถาปนิก

สถาปนิก

สถาปนิก

สถาปนิก

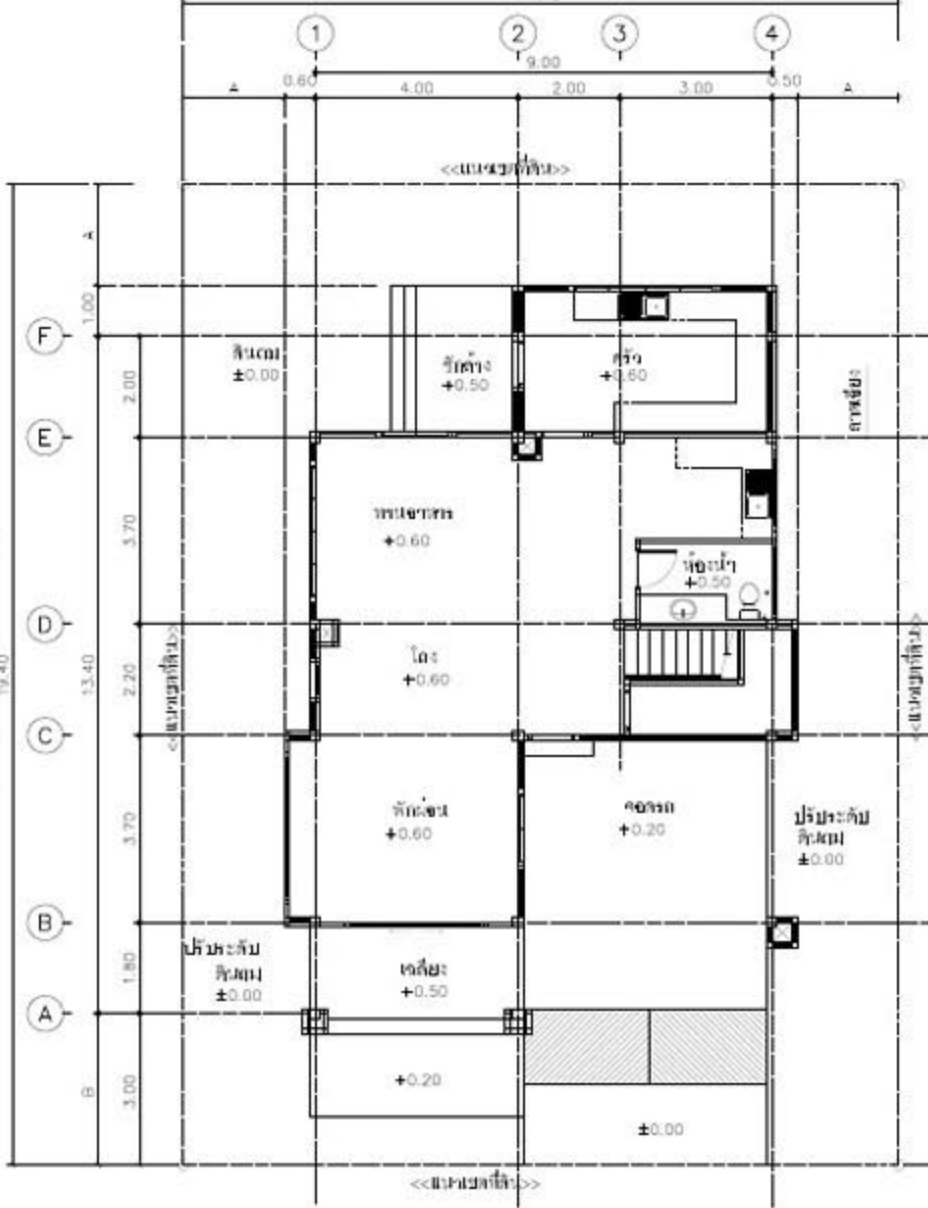
สถาปนิก

สถาปนิก

สถาปนิก

ทิศทางที่ดินกว้างอย่างน้อย = 14.10 ม

14.10



ทิศทางที่ดินกว้างอย่างน้อย = 19.40 ม

หมายเหตุ

- สิ่งปลูกสร้างเป็นเพียงตัวอย่างเพื่อประมาณราคา
- ค่าก่อสร้างคำนวณประกอบอาคารเท่านั้น
- ส่วนรายละเอียดของสถานที่จริง
- ให้อัปเดตรายละเอียดเชื่อมต่อกับสถาปนิก
- รายละเอียดค่าไม้ฉากของช่างก่อสร้าง
- A-จะระบุปริมาณวัสดุที่รับ แต่ไม่มีอยู่ยกว่า 2 ม หรือตามที่เกิดจากขยักดิน
- B-จะระบุปริมาณวัสดุที่รับ แต่ไม่มีอยู่ยกว่า 3 ม หรือตามที่เกิดจากขยักดิน
- ราคามายาให้คิดลงบ่อที่ถมดิน หรือที่ขุดดินใหม่
- ค่าถมดิน หักบ่อรับน้ำเสีย บ่อพักน้ำทิ้ง บ่อพักไว้น้ำฝน และท่อ น้ำดี น้ำเสีย และท่อโถชักโครก ใหญ่แบบขยักดิน

ผังบริเวณ

ขนาดหน้าดิน

1:100

A-03

26